

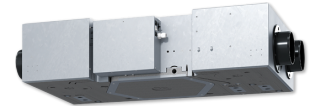
# LWZ 130

CENTRÁLNÍ

Č. PRODUKTU: 237805

**POUŽITÍ:** Centrální ventilační zařízení s rekuperací tepla přívod a odvod vzduchu bytů a malých rodinných domů.

**VYBAVENÍ/KOMFORT:** Kompaktní design, optimalizovaný pro instalaci do zavěšených stropů, možnost použití do obytné plochy cca 130 m<sup>2</sup>. Kabelem připojený regulátor s multifunkčním displejem, integrovaným čidlem vlhkosti a týdenním programem, jako obslužný díl pro nástěnnou montáž. Účinné ventilátory s konstantním objemovým průtokem, vysoce výkonný křížový protiproudý výměník tepla z PS, elektrický přehřev pomocí vysoce výkonného topného registru, elektronický obtok, jednoduchá výměna filtru, s hrubým prachovým filtrem v odpadním vzduchu a středním prachovým filtrem, volitelně jemný prachový filtr, v přiváděném vzduchu.



**ÚČINNOST:** Ventilátor s konstantním objemovým průtokem umožňuje vyvážený objemový průtok vzduchu a optimalizuje tak účinný způsob provozu.

**INSTALACE:** Montáž jako stropní přístroj v bytových jednotkách, vzduchové přípojky se nachází na pravé a na levé straně přístroje, jednoduché dosažení elektrického připojovacího pole bez otevření přístroje, EPS-pouzdro s částečným plechovým obložením z pozinkovaného ocelového plechu. Dokončení ze strany místnosti se realizuje pomocí servisní klapky instalované v místě instalace.

## Nejdůležitější znaky

Centrální systém přívodního a odpadního vzduchu pro optimální kvalitu ovzduší

Integrovaný elektrický přehřívací registr vzduchu

Prostorově úsporná montáž na strop



Typ	LWZ 130
Číslo obj.	237805

### Akustické údaje

Hladina akustického výkonu při jmenovitém větrání a 50 Pa externí	33 dB(A)
Hladina akustického tlaku (EN 12102)	33 dB(A)

### Meze použitelnosti

Rozsah použití, venkovní vzduch (teplota)	-15-40 °C
Rozsah použití odsávaného vzduchu z místností (teplota)	15-35 °C

### Energetické údaje

Třída energetické účinnosti	A
-----------------------------	---

### Elektrotechnické údaje

Jmenovité napětí	230 V
Fáze	1/N/PE
Kmitočet	50 Hz
El. proud s předehřívacím registrem	5 A
Příkon bez předehřívacího registru	0,46 A
Příkon s předehřívacím registrem	1150 W
Příkon bez předehřívacího registru	105 W
Max. impedance sítě Z <sub>max</sub>	0,32 Ω

### Provedení

Třída filtru	ePM10 ≥ 50 % (M5)   ISO Coarse > 60 % (G4)
--------------	--

Krytí (IP)	IP20
------------	------

#### Rozměry

Výška	248 mm
Šířka	520 mm
Hloubka	1113 mm

#### Hmotnosti

Hmotnost	18 kg
----------	-------

#### Přípojky

Průměr vzduchové přípojky	125 mm
Přípojka odvodu kondenzátu	16,5 mm

#### Hodnoty

Zpětné získání tepla až	94 %
Průtok vzduchu	50-180 m <sup>3</sup> /h
Podmínky prostředí min. instalační místnosti (teplota)	2 °C
Podmínky prostředí – max. instalační prostor (teplota)	35 °C
Skladovací a přepravní teplota	50 °C
Dostupný externí tlak při průtoku vzduchu max.	160 Pa
Stupeň pohotovosti tepla	89 %

## **Centrální servis Česká republika**

Máte dotazy? Rádi Vám poradíme na telefonním čísle: **800 123 133**

## **Vyhledání servisů a prodejců**

[www.stiebel-eltron.cz/cs/info/obchodni-a-servisni-partneri.html](http://www.stiebel-eltron.cz/cs/info/obchodni-a-servisni-partneri.html)